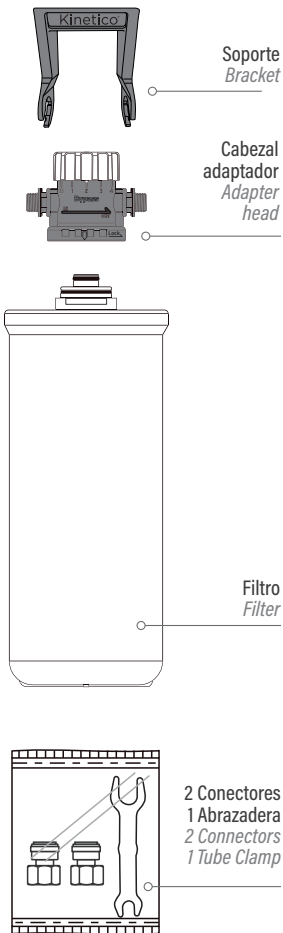
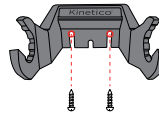


Composición del producto Product composition

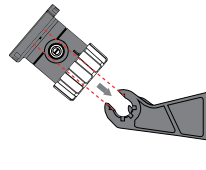


1 Cómo instalar el cabezal adaptador How to install the adapter head

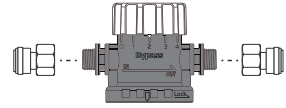
Paso / Step 1
Marcar la pared para atornillar y colgar el soporte en la pared.
Mark the wall to screw and hang the bracket on the wall.



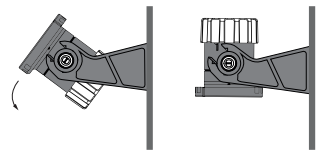
Paso / Step 3
Instale el cabezal del adaptador en el soporte en un ángulo de 45 grados.
Install the adapter head onto the bracket at 45 degree angle.



Paso / Step 2
Coloque el sello de cinta en ambos lados del cabezal del adaptador e instálolo a lo largo de los conectores.
Put the tape seal on both sides of adapter head and install along connectors.



Paso / Step 4
Gire el cabezal del adaptador en sentido antihorario hasta la posición frontal.
Rotate the adapter head counter-clockwise to front position.

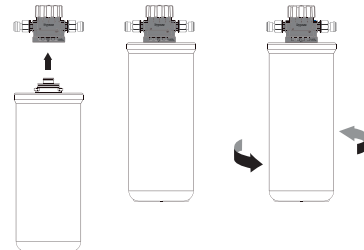


2 Cómo instalar el filtro How to install filter cartridge

Paso / Step 1
Retire la tapa.
Remove the lid.



Paso / Step 2
Empuje el filtro hacia el cabezal del adaptador. Gírelo en sentido contrario a las agujas del reloj hasta que no pueda girar más.
Push in the filter into the adapter head. Rotate "counter-clockwise" until "non-rotatable".

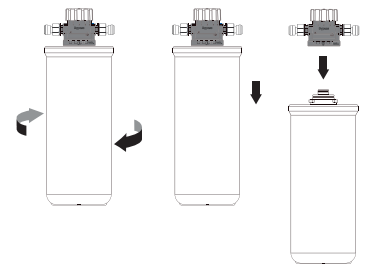


Paso / Step 3
Listo para usar.
Ready to use.



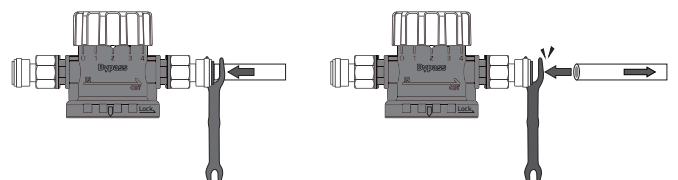
3 Cómo reemplazar el filtro How to replace filter cartridge

Para desmontar el cartucho de filtro del cabezal del adaptador, gire la carcasa del filtro en el sentido de las agujas del reloj y hacia abajo para quitar el filtro.
To disassemble filter cartridge off adapter head. Rotate filter housing clockwise and downward to remove the filter.



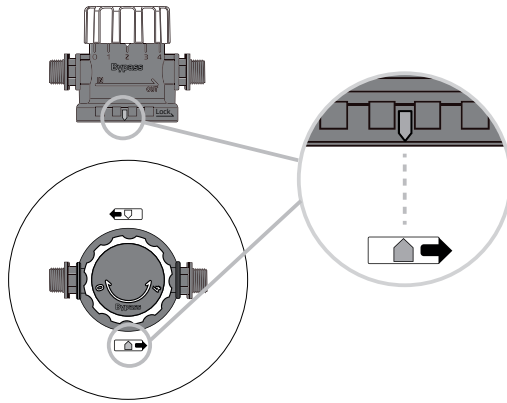
4 Cómo quitar el tubo How to remove the tube

Utilice el clip para empujar el lado del conector para quitar el tubo.
Use the clip to push the connector side to remove the tube.

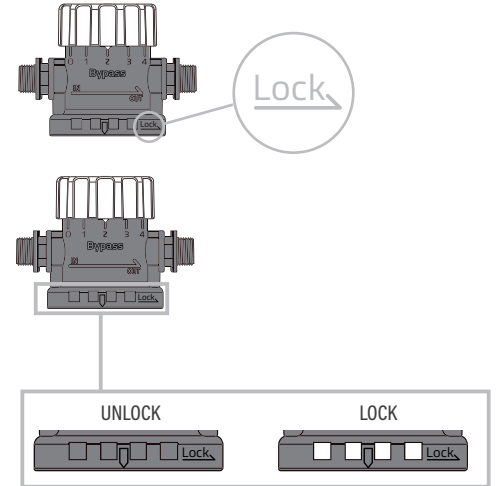


1 Cómo garantizar la finalización de la instalación How to ensure installation completion

Paso / Step 1
Verifique la alineación de la flecha entre el cabezal del adaptador y el cartucho de filtro antes de girarlo.
Check arrow alignment between adapter head and filter cartridge rotation.

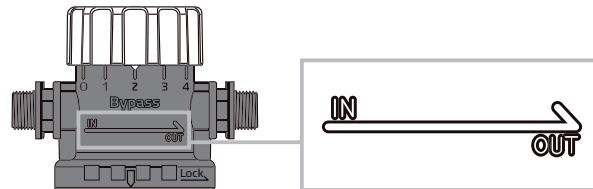


Paso / Step 2
Siga la dirección "LOCK" para girar el cartucho de filtro en el cabezal del adaptador desde "contra las agujas del reloj" hasta que "no gire", verifique que los 4 orificios huecos en el cabezal del adaptador estén todos llenos (blanco).
Follow "LOCK" direction to rotate filter cartridge into adapter head from "counter-clockwise" until "non-rotatable"; check the 4 hollow holes on adapter head are all filled (White).



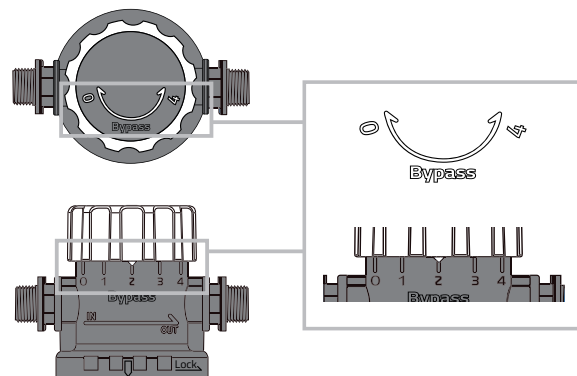
2 Indicación de dirección de entrada y salida de agua Water inlet and outlet direction indication

Paso / Step 1
Retire la tapa.
Remove the lid.



3 Vista rápida del Bypass desde arriba Bypass quick view from top

Paso / Step 1
Al ajustar la función Bypass, también es conveniente confirmar el ajuste de la configuración de bypass desde una vista superior.
When adjusting the Bypass function, it also convenient to confirm the bypass setting adjustment from a top view.



Bypass	0	1	2	3	4
Agua filtrada Filtered water	100%	90%	75%	65%	50%
Sin agua filtrada Without filtered water	0%	10%	25%	35%	50%